

# Relatório de Investimentos

## REALIZEPREV

RealizePrev maio/2023



O RealizePrev vem continuamente reposicionando suas carteiras, aproveitando o momento de volatilidade para realizar rebalanceamentos dos investimentos, buscando as melhores oportunidades, otimizando a relação risco/retorno do plano.

### Rentabilidade do mês de maio

RealizePrev	CDI	RealizePrev x CDI
2,1515%	1,1233%	191,54%

### Rentabilidade dos últimos 12 meses

RealizePrev	CDI	RealizePrev x CDI
11,331%	13,478%	84,08%

A rentabilidade de 2,1515% no mês, equivalente a 191,54% do CDI, foi causada pelo bom desempenho de praticamente todos os segmentos de investimentos, com destaque para variação positiva da carteira de títulos públicos do plano, os quais obtiveram variação positiva no mês de 4,72%.

O cenário de volatilidade permanece em 2023. Assim o maior otimismo ou pessimismo do mercado financeiro impacta momentaneamente as cotas do plano, seja positiva ou negativamente. Momentos de euforia bem como de incerteza são esperados em investimentos de longo prazo como previdência, e devem ser tratados com naturalidade e atenção para que as melhores decisões sejam tomadas minimizando a influência dos aspectos psicológicos e de vieses comportamentais.

## Juros e Inflação

No mês de maio, a "curva de juros" (linha composta pela união dos pontos que representam taxas de juros dos títulos públicos em diferentes vencimentos ao longo do tempo) apresentou, como nos meses de março e abril de 2023, fechamento para os títulos com vencimento mais longos, especialmente 2045 a 2060, refletindo em retornos positivos para esses títulos. Os títulos mais longos apresentaram retornos positivos no mês. Os principais índices de renda fixa apresentaram o seguinte desempenho: IMA-B 5, IMA-B 5+ e IMA-B, 0,57%, 4,13% e 2,53%, respectivamente. A inflação medida pelo IPCA registrou variação de 0,23%, enquanto que o IGP-M apresentou variação de -1,84%.

## Bolsa

Os principais índices de bolsa no Brasil, apresentaram o seguinte movimento no mês: IBOV 3,74%, IBRX 3,59%, IDIV 0,84% e SMLL 13,54%; No exterior, observa-se o seguinte movimento: nos índices de bolsa Americanos: S&P 500 0,25% e Nasdaq 5,80%, Europeus: CAC 40 -5,24%, EURO STOXX 50 -3,24%; FTSE MIB -3,79% e MOEX 3,14%, na Ásia: Nikkei 225 7,04%, Kospí 3,02% e Hang Seng -8,35%; o índice dos mercados emergentes em geral apresentou uma variação de -1,90%. Na renda variável, o recente arrefecimento da inflação e a aprovação na Câmara dos Deputados das regras para o novo arcabouço fiscal aumentaram ainda mais as expectativas para o início de baixa dos juros no país, o que deve beneficiar o mercado acionário brasileiro.

## Selic

Em maio houve a manutenção da taxa SELIC em 13,75% ao ano. Com novos arrefecimentos da inflação no mês, aumentam as expectativas para quando o COPOM promoverá o início da redução da taxa de juros.



Na renda variável, o recente arrefecimento da inflação e a aprovação na Câmara dos Deputados das regras para o novo arcabouço fiscal aumentaram ainda mais as expectativas para o início de baixa dos juros no país, o que deve beneficiar o mercado acionário brasileiro.

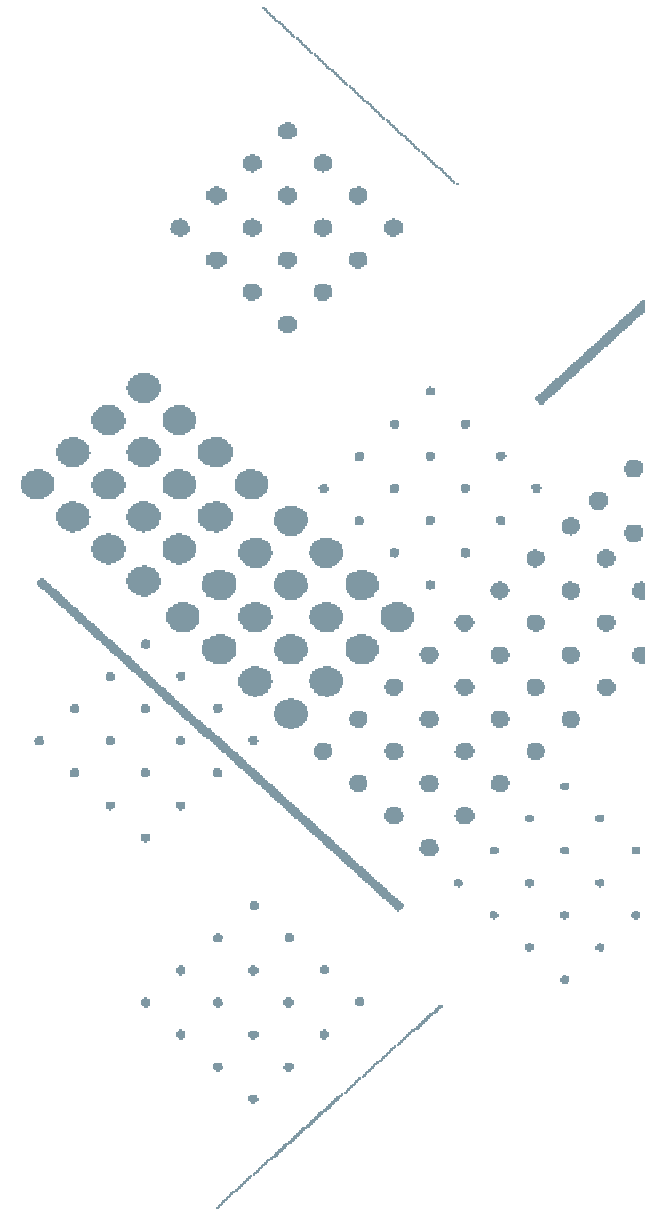
Os títulos públicos federais investidos pelo plano, com vencimentos mais longos, apresentaram novamente retorno positivo.

## Brasil

No Brasil, a Câmara dos Deputados aprovou o projeto do novo arcabouço fiscal, apesar de haver mudanças, o texto base se manteve, deixando a possibilidade de aumento dos gastos em 2,5% acima da inflação no próximo ano. O assunto passará então por análise e votação do Senado. Dessa forma, apesar da Selic ter sido mantida em 13,75% aa, aumentaram ainda mais as expectativas para o início do ciclo de baixa dos juros no país. Ocorreram então valorizações nas posições em títulos públicos, bem como, em fundos de ações locais. O índice IBOVESPA apresentou uma variação de 3,74%.

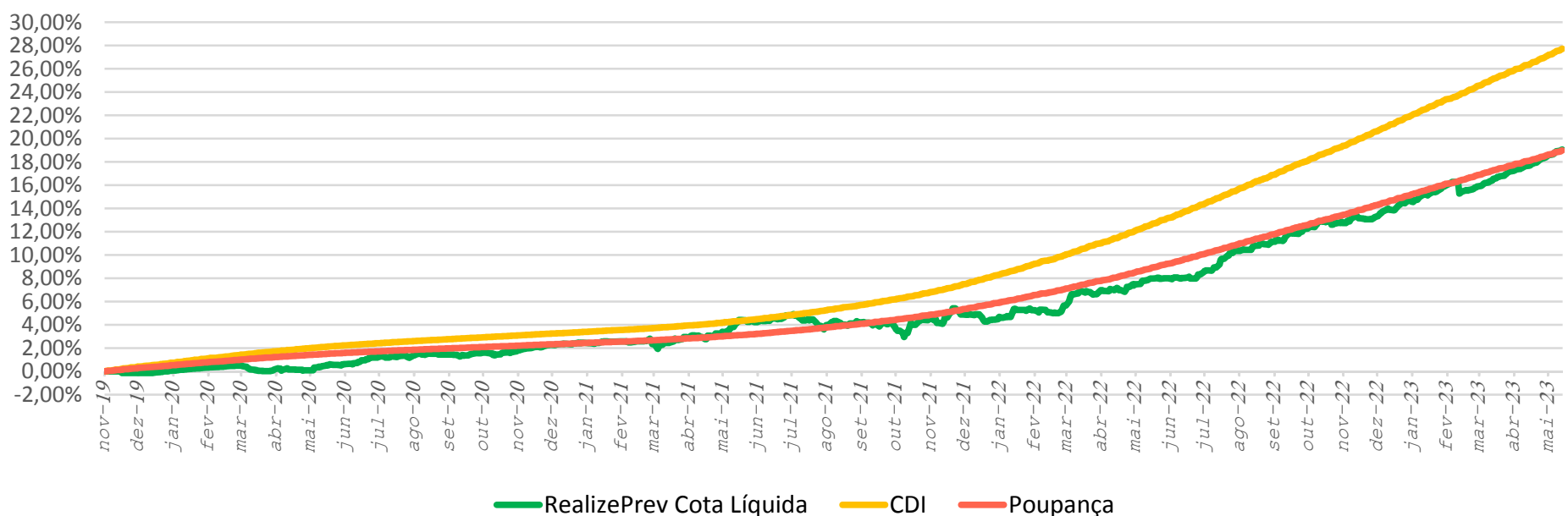
## Exterior

Apesar dos juros americanos serem novamente elevados no mês, com a taxa dos Fed Funds indo para níveis de 5,00% a 5,25%, continua a percepção de que o ápice do aumento de juros está perto de ser atingido e, devido a isso, um processo de baixa de juros em todo o mundo possa ser iniciado bem mais cedo do se esperava. O Real apresentou uma desvalorização de 1,83% frente ao Dólar.



# RealizePrev em números

## Rentabilidade Acumulada (%)



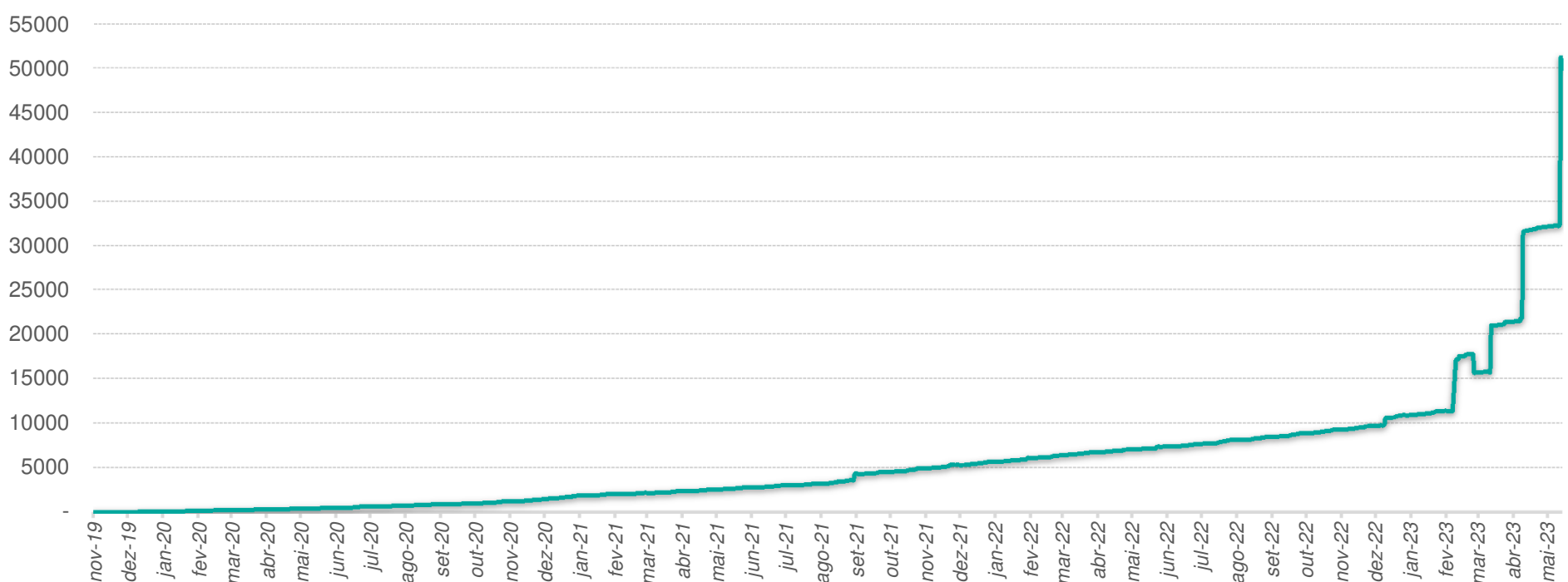
# Rentabilidade x CDI | Últimos 12 meses

	Cota	CDI	Poupança	Cota (% do CDI)
mai 2023	2,1515%	1,1233%	0,7905%	191,54%
abr 2023	0,9267%	0,9183%	0,6463%	100,91%
mar 2023	0,2205%	1,1749%	0,8266%	18,77%
fev 2023	0,9263%	0,9183%	0,6463%	100,86%
jan 2023	1,1705%	1,1234%	0,7905%	104,19%
dez 2022	0,4592%	1,1233%	0,7905%	40,88%
nov 2022	0,4438%	1,0206%	0,7184%	43,48%
out 2022	0,9877%	1,0207%	0,7184%	96,76%
set 2022	0,9128%	1,0720%	0,7544%	85,14%
ago 2022	1,6714%	1,1676%	0,8229%	143,15%
jul 2022	0,8284%	1,0348%	0,7285%	80,05%
jun 2022	0,1021%	1,0135%	0,7149%	10,07%

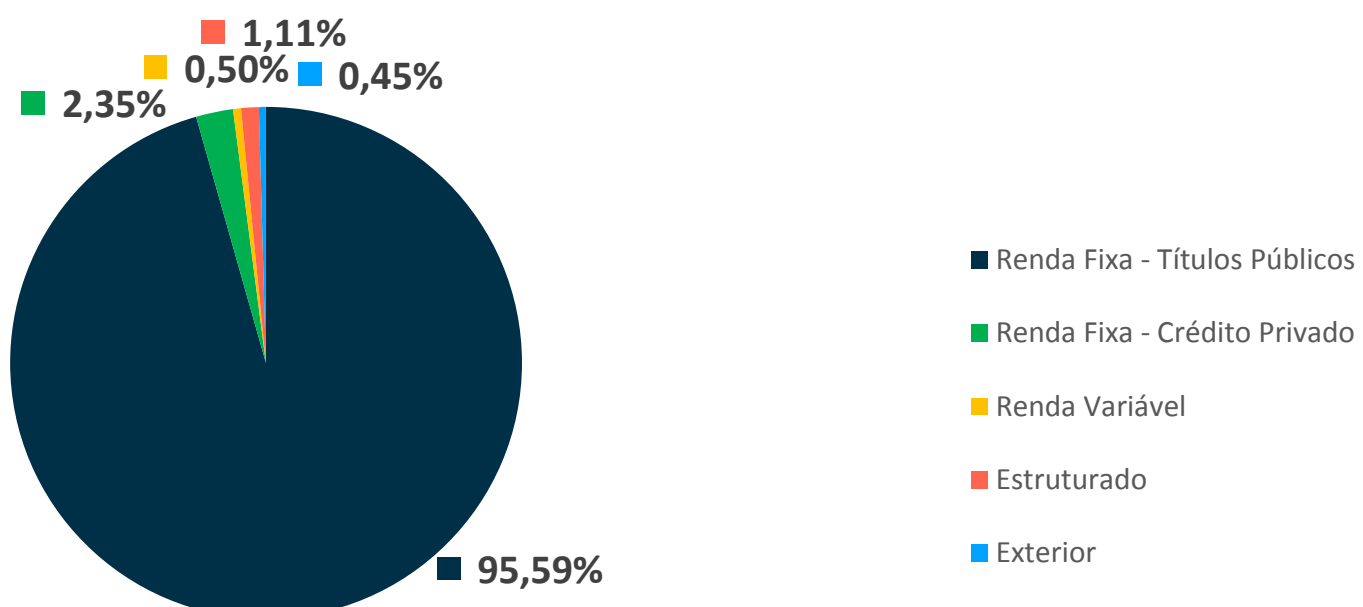
Acumulado	Cota	CDI	Poupança	Cota (% do CDI)
2022	8,5470%	12,3729%	8,5885%	69,08%
2021	2,4963%	4,3950%	3,1453%	56,80%
2020	2,4991%	2,7677%	1,9918%	90,30%
Início *	19,0458%	-100,0000%	18,9691%	-19,05%

\* Início em novembro/2019.

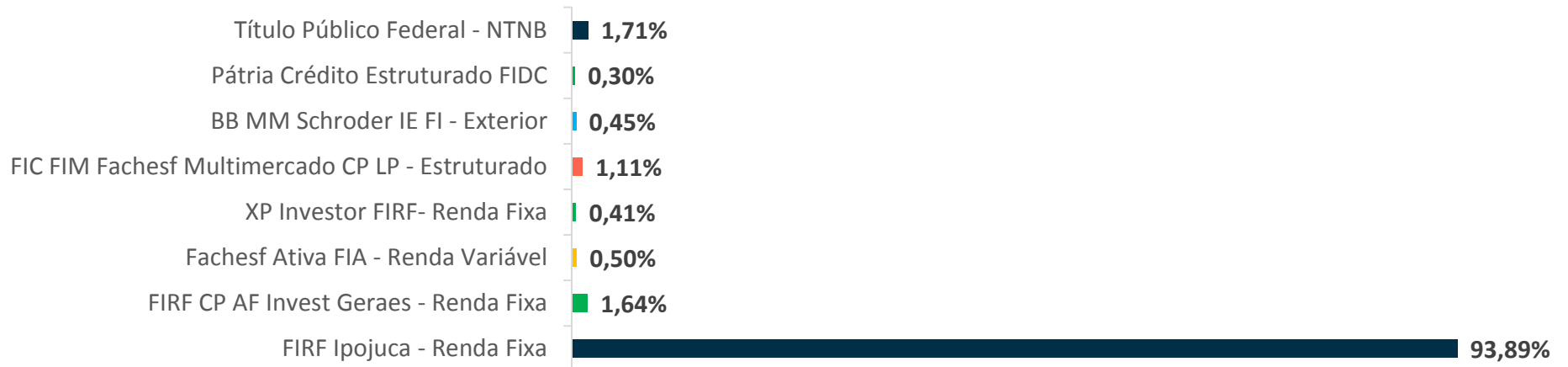
## Evolução do Patrimônio (R\$ mil)



## Alocação por segmento

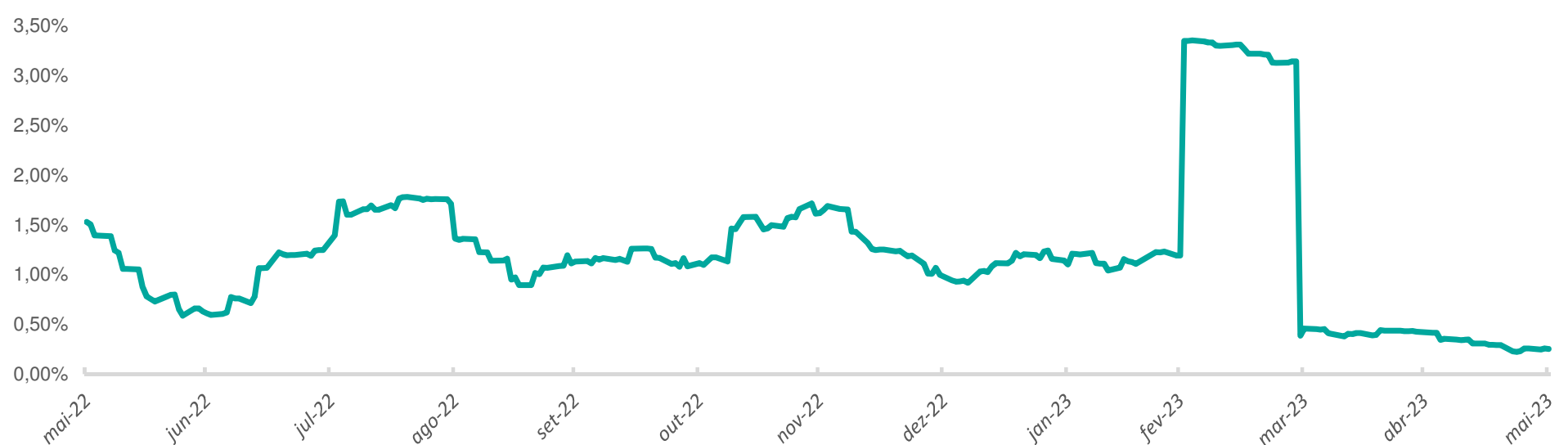


## Ativos investidos



Alocação em fundo de investimentos não conta com a garantia do Administrador do fundo, Gestor da carteira, de qualquer mecanismo de seguro ou do Fundo Garantidor de Créditos - FGC. Rentabilidade passada não representa garantia de rentabilidade futura. Para a avaliação de performance (desempenho) de fundos de investimentos e/ou carteiras administradas, é recomendável a análise de, no mínimo, 12 (doze) meses de séries históricas. Os cálculos a serem apresentados serão baseados em observações de retornos diários. Esse relatório tem caráter meramente informativo, não podendo ser distribuído, reproduzido ou copiado sem a expressa concordância da Fachesf.

## Volatilidade 21 dias úteis (D.U.) anualizada (%)



A volatilidade representa uma medida de risco de mercado (ou risco de variação de preço). Ela mensura a mudança na precificação de todos os ativos da carteira do plano em relação ao seu objetivo de rentabilidade (CDI), num intervalo de 21 dias úteis e é representada de forma anual (anualizada). Em outras palavras, ela mede o nível de oscilação dos preços dos investimentos do RealizePrev em relação ao CDI.

# Perfil do RealizePrev

## Características

Data de início	19/11/2019
Contribuição mensal mínima	R\$ 62,64
Administração e Controladoria	BNY Mellon Serviços Financeiros DTVM
Custódia	BNY Mellon Banco S.A
Gestão	Fachesf
Patrimônio em 31/05/2023	R\$ 49.892.789,39
Conta para aplicação	Banco do Brasil AG. 3433-9 C/C. 6739-3 com identificador
Taxa de Administração do Plano	0,85% a.a

## Histórico

Desempenho	RealizePrev	CDI
Meses positivos	21	26
Meses negativos	5	0
% Meses Positivos	81%	100%
Meses acima do CDI	11	-
Meses abaixo do CDI	15	-
% Meses acima do CDI	42%	-
Melhor mês	1,0075%	0,7285%
Pior mês	-0,5401%	0,1346%

Até o próximo mês!

Fachesf | Rua do Paissandu, 58 - Boa Vista - Recife - PE  
CEP 50070-205 - CNPJ: 42.160.192/0001-43