

Relatório de Investimentos

REALIZEPREV

RealizePrev março/2022



O RealizePrev vem continuamente reposicionando suas carteiras, aproveitando o momento de volatilidade para realizar rebalanceamentos dos investimentos a melhores preços, buscando otimizar as expectativas futuras de risco/retorno do plano.

Rentabilidade do mês de março

RealizePrev	CDI	RealizePrev x CDI
1,3991%	0,9235%	151,51%

Rentabilidade dos últimos 12 meses

RealizePrev	CDI	RealizePrev x CDI
4,819%	6,412%	75,16%

Neste mês de março os ativos de renda variável apresentaram resultados positivos, ainda influenciados pela forte entrada de recursos estrangeiros e pelo setor de *commodities*. O mercado de títulos públicos de renda fixa também apresentou resultados positivos, influenciado pelo anúncio do Copom de que o atual ciclo de alta da taxa de juros deve ser encerrado na próxima reunião. Assim, a rentabilidade no mês foi positiva, 1,40%, superior ao índice de referência o CDI.

Em 2022 certamente haverá cenários de maior volatilidade, com maior otimismo ou pessimismo do mercado financeiro impactando momentaneamente as cotas do plano, seja positiva ou negativamente. Momentos de euforia bem como de incerteza são esperados em investimentos de longo prazo como previdência, e devem ser tratados com naturalidade e atenção para que as melhores decisões sejam tomadas minimizando a influência dos aspectos psicológicos e de vieses comportamentais.

Juros e Inflação

No mês de março, destacamos o leve fechamento da "curva de juros" (linha composta pela união dos pontos que representam taxas de juros dos títulos públicos em diferentes vencimentos ao longo do tempo) nos vencimentos de 2026 a 2037; A carteira própria de títulos públicos do RealizePrev, composta por NTN-B com vencimentos em 2045 e 2050, apresentou um retorno positivo de 3,33%. A inflação do IGP-M registrou uma variação positiva de 1,74%, e do IPCA fechou o mês com uma variação positiva de 1,62%.

Bolsa

Os principais índices de bolsa no Brasil, apresentaram o seguinte movimento no mês: IBOV 6,06%, IBRX 5,96%, IDIV 10,00% e SMLL 8,81%; No exterior, observa-se o seguinte movimento: nos índices de bolsa Americanos: S&P 500 3,32% e Nasdaq 3,84%, Europeus: CAC 40 0,02%, EURO STOXX 50 -0,55%; FTSE MIB -1,55% e MOEX 9,43%, na Ásia: Nikkei 225: 4,88%, Kospi 2,17% e Hang Seng -3,15%; o índice dos mercados emergentes em geral apresentou uma variação de -2,58%. O agravamento do conflito Rússia/Ucrânia trouxe forte volatilidade e queda das bolsas dos países desenvolvidos. O Ibovespa foi favorecido pela continuação da entrada de fluxo de recursos estrangeiros e pelos setores de *commodities* e financeiro.

Selic

Internamente, na reunião do COPOM (Comitê de Política Monetária), do Banco Central, decidiu-se pela alta da taxa SELIC em 1,00 p.p., para 11,75%. A decisão reflete a preocupação do COPOM com o ambiente externo menos favorável, devido ao choque de oferta em diversas *commodities*, em especial no petróleo, reflexo da guerra Rússia/Ucrânia, aumentando os riscos inflacionários. No Brasil continuam as incertezas em relação ao arcabouço fiscal e à inflação ao consumidor que segue elevada. Em relação à atividade econômica, indicadores de comércio e serviços evoluíram mais que o esperado para janeiro, enquanto que a indústria apresentou retração. Os indicadores de trabalho mostraram que a recuperação de empregos no último trimestre de 2021 repetiu-se em janeiro. Para a próxima reunião, o Comitê sinalizou outro ajuste na mesma magnitude para a taxa básica de juros encerrando o ciclo de alta, caso não ocorram novos choques inflacionários.



Na Renda Variável, a entrada de recursos estrangeiros e a alta dos preços das *commodities* impactaram positivamente os ativos de renda variável. O Real apresentou uma apreciação de 7,96% frente ao Dólar.

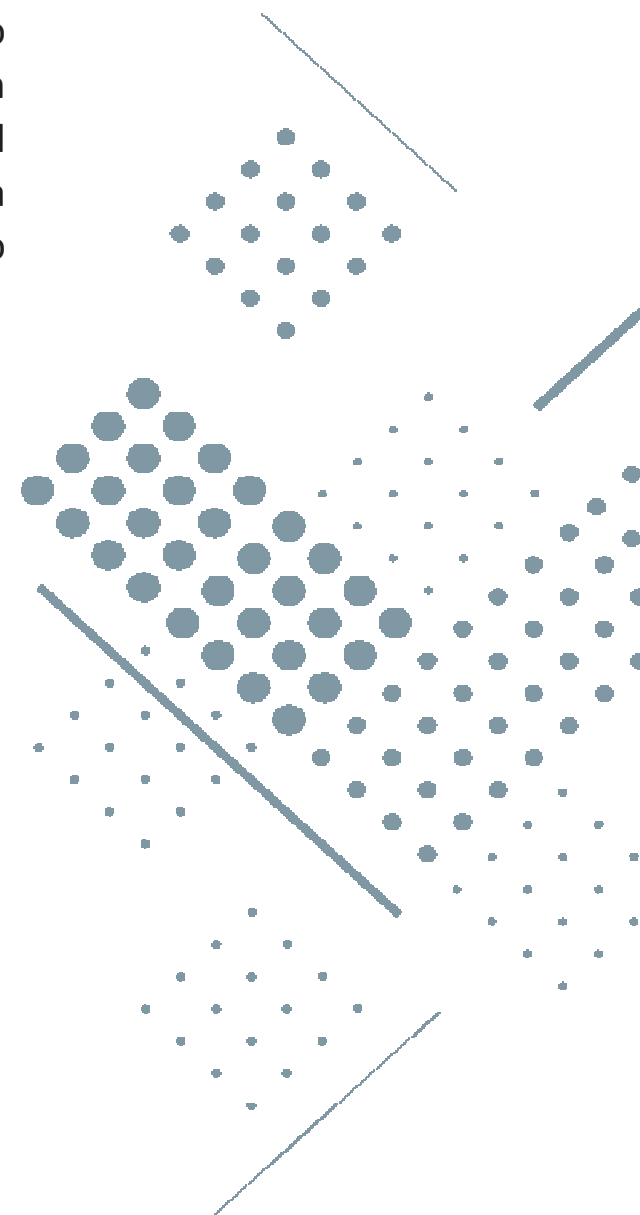
Os títulos públicos federais investidos pelo plano, com vencimentos mais longos, apresentaram retorno positivo no mês.

Brasil

No Brasil, permanecem as incertezas em relação ao crescimento econômico de 2022, os preços permanecem pressionados, as questões fiscais continuam preocupando e às incertezas devido às eleições. A pandemia da Covid começa a dar sinais de arrefecimento levando alguns governantes a pensarem em medidas menos restritivas. O Real apresentou uma apreciação de 2,78% frente ao Dólar.

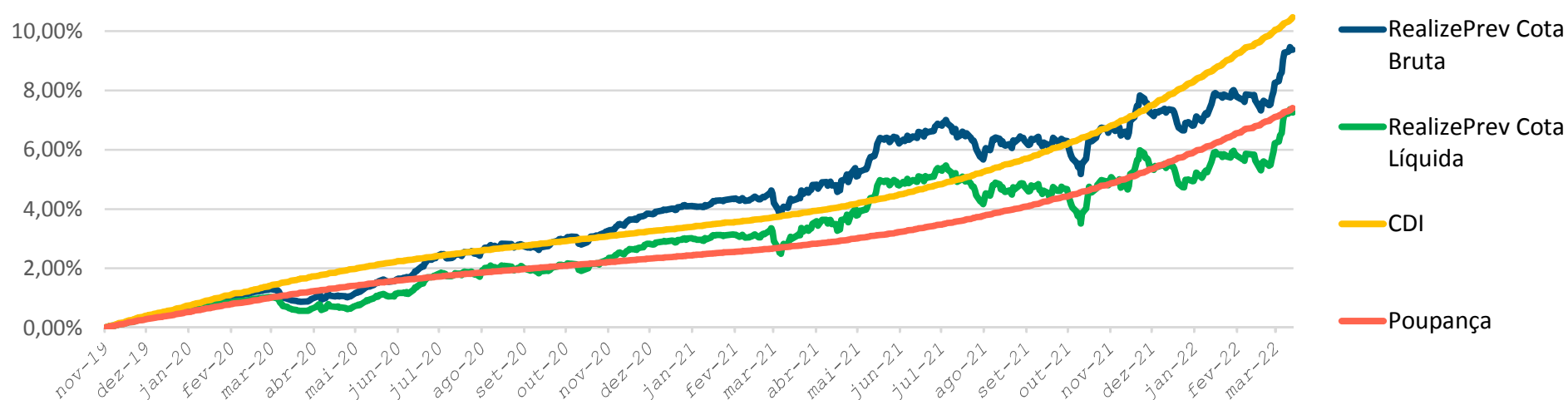
Exterior

No exterior, a guerra entre Rússia e Ucrânia trouxe mais volatilidade diante da incerteza de seus impactos e aumento no preço das *commodities*. Permanecem os gargalos em relação à cadeia de suprimentos e atividade no mundo, pressionando a inflação e os juros globais. Nos EUA, o FED iniciou o ciclo de alta que deve perdurar em todas as reuniões de 2022. Na China aumentaram os casos de Covid fazendo o governo tomar medidas restritivas em regiões economicamente importantes.



RealizePrev em números

Rentabilidade Acumulada (%)



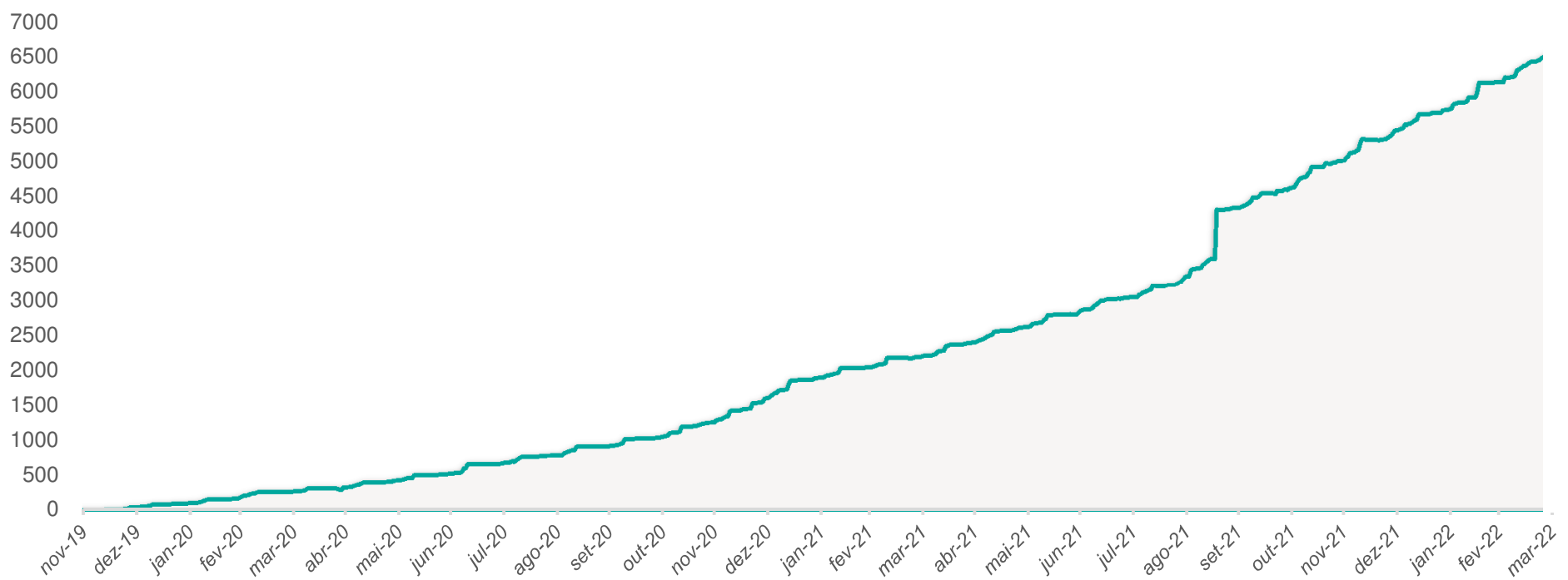
Rentabilidade x CDI | Últimos 12 meses

	Investimentos	Cota	CDI	Poupança	Investimentos (% do CDI)	Cota (% do CDI)	Investimentos (% da Poupança)
mar 2022	1,3991%	1,3151%	0,9235%	0,6536%	151,51%	142,40%	214,06%
fev 2022	0,2921%	0,2602%	0,7496%	0,5328%	38,97%	34,71%	54,83%
jan 2022	0,1727%	0,1066%	0,7323%	0,5174%	23,58%	14,56%	33,37%
dez 2021	0,7094%	0,6165%	0,7635%	0,5437%	92,92%	80,74%	130,49%
nov 2021	1,0075%	0,9335%	0,5867%	0,4156%	171,72%	159,11%	242,45%
out 2021	-0,5401%	-0,6148%	0,4804%	0,3452%	-112,44%	-127,98%	-156,47%
set 2021	-0,0774%	-0,1497%	0,4382%	0,3147%	-17,66%	-34,15%	-24,59%
ago 2021	-0,2094%	-0,2461%	0,4241%	0,3052%	-49,37%	-58,03%	-68,61%
jul 2021	-0,0029%	-0,0193%	0,3556%	0,2547%	-0,82%	-5,42%	-1,15%
jun 2021	0,5996%	0,5218%	0,3049%	0,2210%	196,64%	171,11%	271,35%
mai 2021	0,9526%	0,8712%	0,2674%	0,1948%	356,27%	325,84%	488,99%
abr 2021	0,4301%	0,4223%	0,2078%	0,1508%	206,99%	203,22%	285,18%

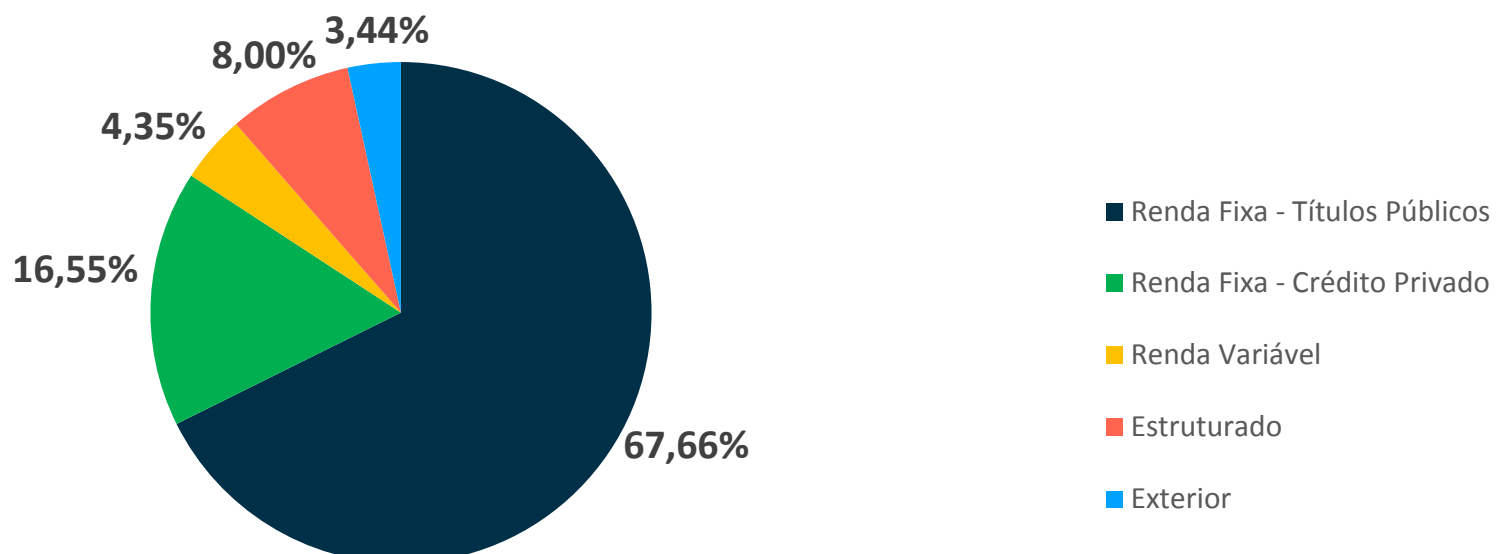
Acumulado	Investimentos	Cota	CDI	Poupança	Investimentos (% do CDI)	Cota (% do CDI)	Investimentos (% da Poupança)
2022	1,8709%	1,6869%	2,4245%	1,7134%	77,17%	69,58%	109,19%
2021	3,2504%	2,4963%	4,3950%	3,1453%	73,96%	56,80%	103,34%
2020	3,4654%	2,4991%	2,7677%	1,9918%	125,21%	90,30%	173,99%
Início *	9,3702%	7,2586%	10,4669%	7,4037%	89,52%	69,35%	126,56%

* Início em novembro/2019.

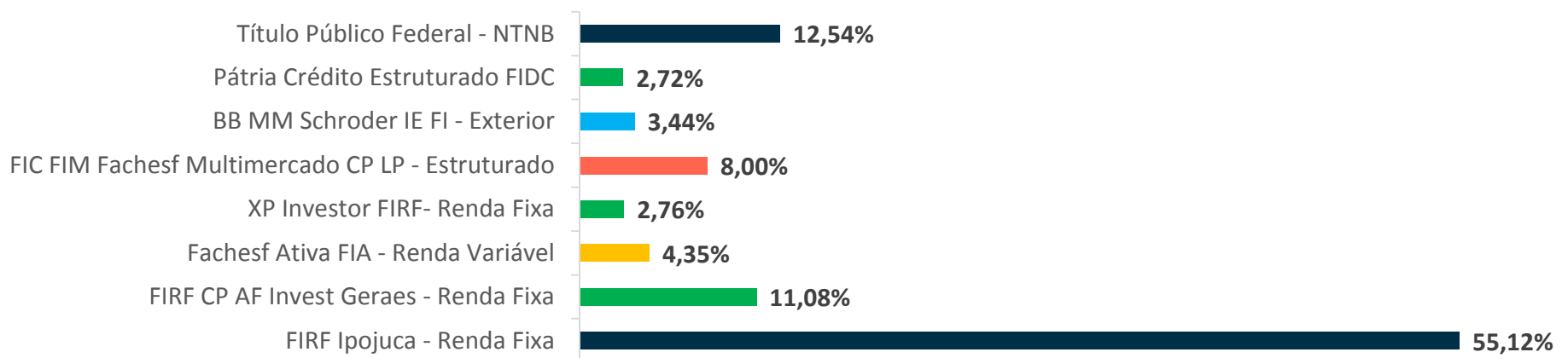
Evolução do Patrimônio (R\$ mil)



Alocação por segmento

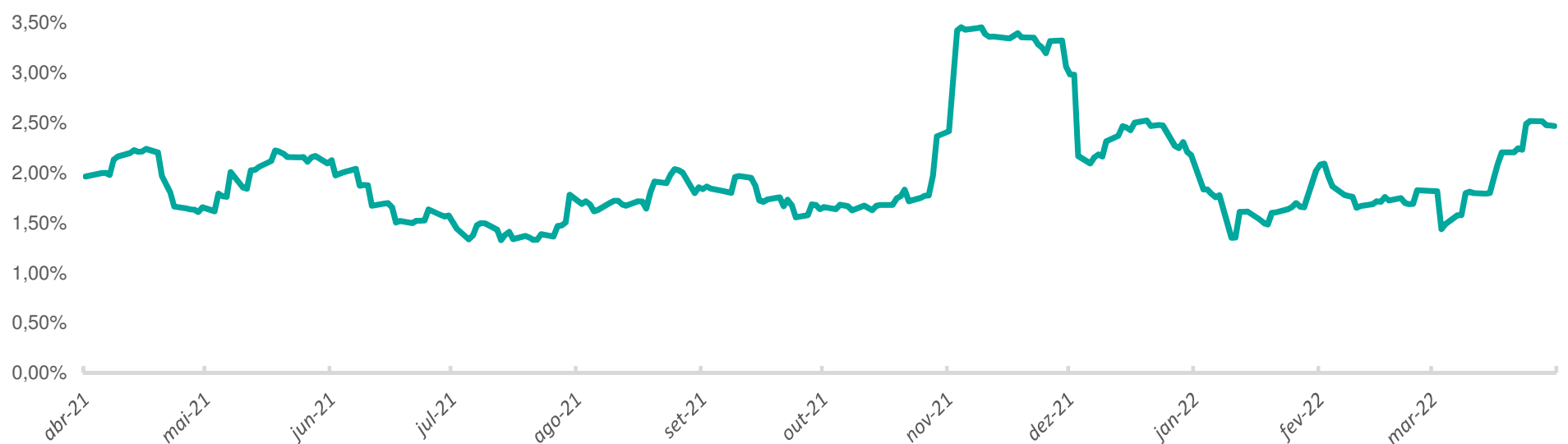


Ativos investidos



Alocação em fundo de investimentos não conta com a garantia do Administrador do fundo, Gestor da carteira, de qualquer mecanismo de seguro ou do Fundo Garantidor de Créditos - FGC. Rentabilidade passada não representa garantia de rentabilidade futura. Para a avaliação de performance (desempenho) de fundos de investimentos e/ou carteiras administradas, é recomendável a análise de, no mínimo, 12 (doze) meses de séries históricas. Os cálculos a serem apresentados serão baseados em observações de retornos diários. Esse relatório tem caráter meramente informativo, não podendo ser distribuído, reproduzido ou copiado sem a expressa concordância da Fachesf.

Volatilidade 21 dias úteis (D.U.) anualizada (%)



A volatilidade representa uma medida de risco de mercado (ou risco de variação de preço). Ela mensura a mudança na precificação de todos os ativos da carteira do plano em relação ao seu objetivo de rentabilidade (CDI), num intervalo de 21 dias úteis e é representada de forma anual (anualizada). Em outras palavras, ela mede o nível de oscilação dos preços dos investimentos do RealizePrev em relação ao CDI.

Perfil do RealizePrev

Características

Data de início	19/11/2019
Contribuição mensal mínima	R\$ 59,13
Administração e Controladoria	BNY Mellon Serviços Financeiros DTVM
Custódia	BNY Mellon Banco S.A
Gestão	Fachesf
Patrimônio em 31/03/2022	R\$ 6.527.716,36
Conta para aplicação	Banco do Brasil AG. 3433-9 C/C. 6739-3 com identificador
Taxa de Administração do Plano	0,85% a.a

Histórico

Desempenho	RealizePrev	CDI
Meses positivos	21	26
Meses negativos	5	0
% Meses Positivos	81%	100%
Meses acima do CDI	11	-
Meses abaixo do CDI	15	-
% Meses acima do CDI	42%	-
Melhor mês	1,0075%	0,7285%
Pior mês	-0,5401%	0,1346%

Até o próximo mês!

Fachesf | Rua do Paissandu, 58 - Boa Vista - Recife - PE
CEP 50070-205 - CNPJ: 42.160.192/0001-43