

# Relatório de Investimentos

## REALIZEPREV

### RealizePrev dezembro/2021



O RealizePrev vem reposicionando suas carteiras, aproveitando o momento de volatilidade para realizar rebalanceamentos dos investimentos a melhores preços, buscando continuamente otimizar as expectativas futuras de risco/retorno do plano.

#### Rentabilidade do mês de dezembro

RealizePrev	CDI	RealizePrev x CDI
0,7094%	0,7635%	92,92%

#### Rentabilidade dos últimos 12 meses

RealizePrev	CDI	RealizePrev x CDI
3,250%	4,395%	73,96%

Neste mês de dezembro, apesar do resultado positivo, na renda fixa as incertezas dos mercados interno e externo impactaram negativamente os títulos públicos de longo prazo investidos pelo Plano. Os ativos de renda variável apresentaram retorno positivo influenciados pelos movimentos da bolsa. A rentabilidade no mês foi de 0,7094%, atingindo 92,92% do índice de referência.

Em 2022 certamente haverá cenários de maior volatilidade, com maior otimismo ou pessimismo do mercado financeiro impactando momentaneamente as cotas do plano, seja positiva ou negativamente. Momentos de euforia bem como de incerteza são esperados em investimentos de longo prazo como previdência, e devem ser tratados com naturalidade e atenção para que as melhores decisões sejam tomadas minimizando a influência dos aspectos psicológicos e de vieses comportamentais.

## Juros e Inflação

No mês de dezembro, destacamos o fechamento da "curva de juros" (linha composta pela união dos pontos que representam taxas de juros dos títulos públicos em diferentes vencimentos ao longo do tempo) nos vencimentos de 2022 a 2036, com exceção de 2023 que se manteve estável; A carteira própria de títulos públicos do RealizePrev, composta por NTN-B com vencimentos em 2045 e 2050, apresentaram um retorno negativo de 1,16%. A inflação do IGP-M registrou uma variação positiva de 0,87%, em dezembro/2021, e 17,77%, no acumulado do ano. As expectativas para o IPCA, de acordo com a pesquisa Focus, para o mês de dezembro e acumulado em 2021 são de 0,67% e 9,99%, respectivamente.

## Bolsa

Os principais índices de bolsa no Brasil, apresentaram o seguinte movimento no mês: IBOV 2,85%, IBRX 3,14%, IDIV 1,60% e SMLL 3,80%; No exterior, observa-se o seguinte movimento: nos índices de bolsa Americanos: S&P 500 4,36% e Nasdaq 0,69%, Europeus: CAC 40 6,43%, EURO STOXX 50 5,79%; FTSE MIB 5,94% e MOEX -2,66%, na Ásia: Nikkei 225: 3,49%, Kospi -4,88% e Hang Seng -0,33%; o índice dos mercados emergentes em geral apresentou uma variação de 1,62%. No acumulado do ano os principais índices de bolsa do Brasil apresentaram variação negativa, enquanto que nos EUA e Europa as variações foram positivas.

## Selic

Internamente, na reunião do COPOM (Comitê de Política Monetária), do Banco Central, decidiu-se pela alta da taxa SELIC em 1,50 p.p., para 9,25%. A decisão do COPOM é reflexo do ambiente externo menos favorável, da sua preocupação em relação ao arcabouço fiscal, à inflação ao consumidor que segue elevada, a atividade econômica abaixo das expectativas. O cenário básico do COPOM prevê uma inflação acima da meta para 2022 e ao redor da meta para 2023. O Comitê indicou um aumento da mesma magnitude para a próxima reunião.



Houve um movimento de recuperação nos títulos públicos federais com vencimento até 2036 e retorno negativo para os vencimentos mais longos, no mês.

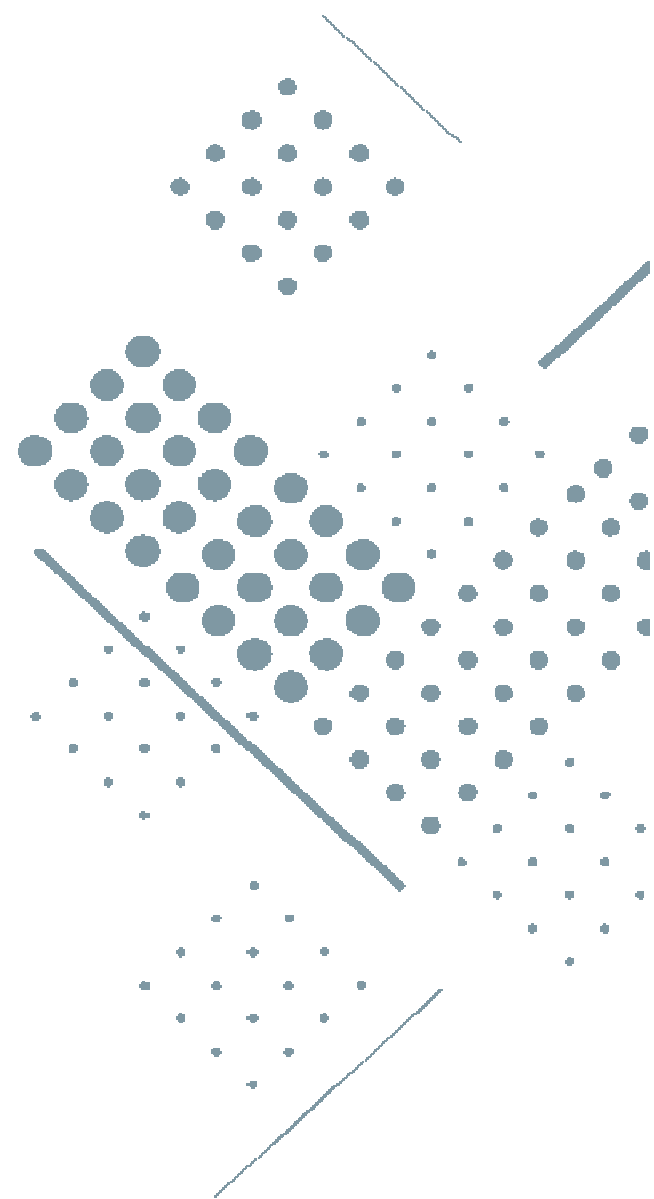
Na Renda Variável, os mercados foram impactados devido às questões fiscais e políticas, alta da inflação e preocupações com a nova variante Ômicron. O Real apresentou uma depreciação de 0,26% frente ao Dólar.

## Brasil

No Brasil, o mês de dezembro foi marcado pela aprovação da PEC dos precatórios e do programa Auxílio Brasil, a prorrogação da desoneração da folha de pagamentos, discussões sobre aumento do funcionalismo público, aumentando as preocupações com o equilíbrio fiscal. Persistem as incertezas em relação ao crescimento econômico de 2022, à inflação e às medidas populistas que podem ser tomadas devido às eleições. Aumentaram as preocupações em relação à disseminação da variante Ômicron. O Real apresentou uma apreciação de 1,15% frente ao Dólar.

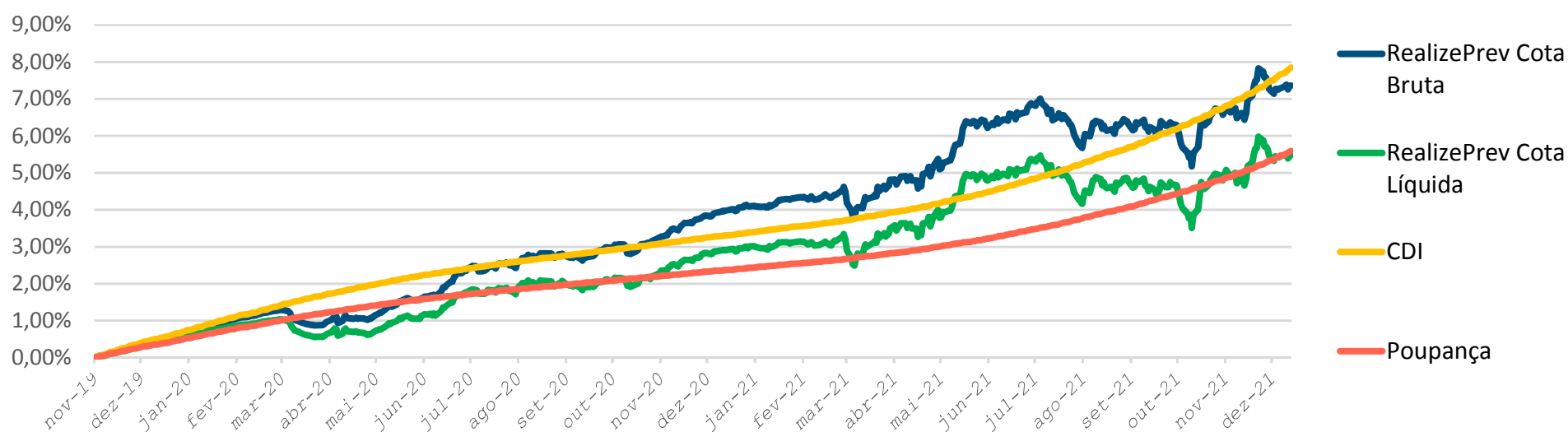
## Exterior

A inflação global continua sendo um vetor de preocupação levando os bancos centrais a tomarem medidas para visando seu controle. O Banco Central do EUA (FED) anunciou a aceleração do processo de compra de títulos e indicou três altas de juros em 2022. O Banco Central do Reino Unido subiu a taxa básica de juros pela primeira vez desde o início da pandemia. Na China verificou-se o incentivo do governo ao setor de crédito, reduzindo compulsórios e taxas para alguns setores, bem como indicando estímulos adicionais, ao longo do ano, para estimular o crescimento do país. A pandemia da Covid voltou a avançar, devido à variante Ômicron, com alta taxa de contaminação, porém com baixos índices de gravidade e hospitalização.



# RealizePrev em números

## Rentabilidade Acumulada (%)



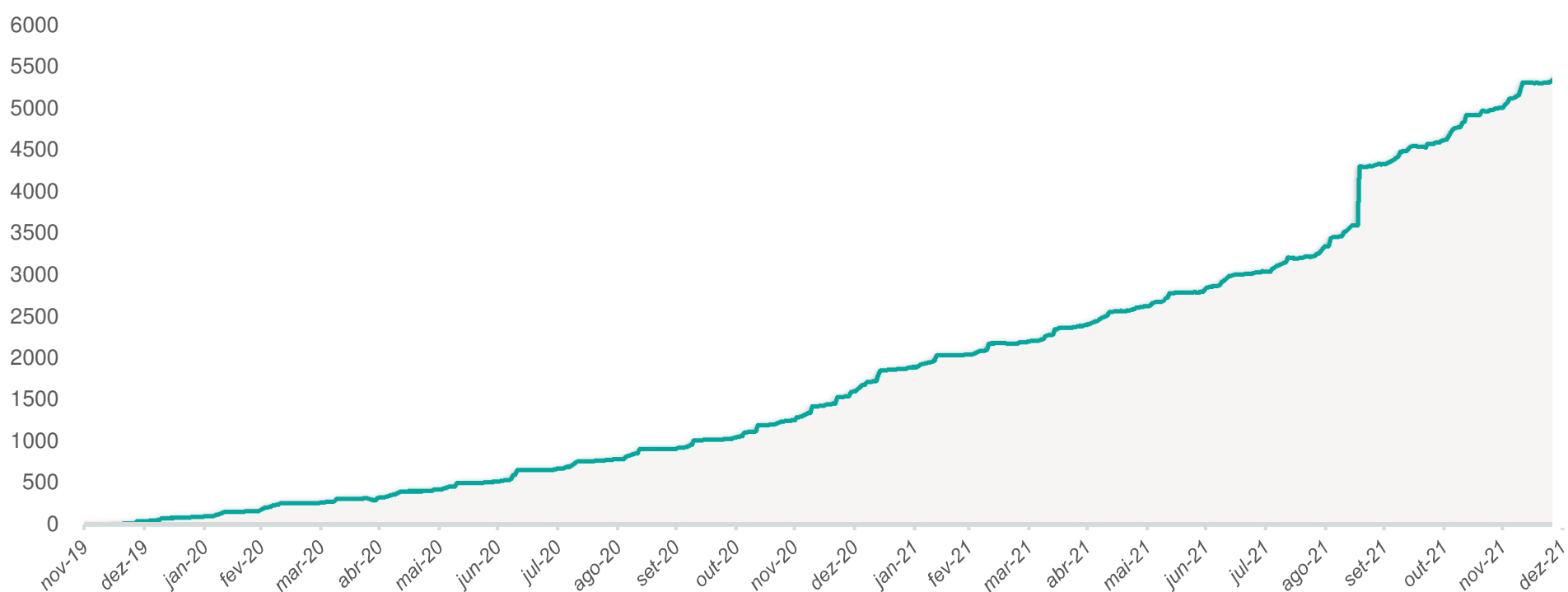
## Rentabilidade x CDI | Últimos 12 meses

	Investimentos	Cota	CDI	Poupança	Investimentos (% do CDI)	Cota (% do CDI)	Investimentos (% da Poupança)
dez 2021	0,7094%	0,6165%	0,7635%	0,5437%	92,92%	80,74%	130,49%
nov 2021	1,0075%	0,9335%	0,5867%	0,4156%	171,72%	159,11%	242,45%
out 2021	-0,5401%	-0,6148%	0,4804%	0,3452%	-112,44%	-127,98%	-156,47%
set 2021	-0,0774%	-0,1497%	0,4382%	0,3147%	-17,66%	-34,15%	-24,59%
ago 2021	-0,2094%	-0,2461%	0,4241%	0,3052%	-49,37%	-58,03%	-68,61%
jul 2021	-0,0029%	-0,0193%	0,3556%	0,2547%	-0,82%	-5,42%	-1,15%
jun 2021	0,5996%	0,5218%	0,3049%	0,2210%	196,64%	171,11%	271,35%
mai 2021	0,9526%	0,8712%	0,2674%	0,1948%	356,27%	325,84%	488,99%
abr 2021	0,4301%	0,4223%	0,2078%	0,1508%	206,99%	203,22%	285,18%
mar 2021	0,0663%	0,0260%	0,1982%	0,1470%	33,46%	13,11%	45,11%
fev 2021	0,1637%	0,0499%	0,1346%	0,0991%	121,61%	37,04%	165,27%
jan 2021	0,1159%	0,0688%	0,1493%	0,1101%	77,59%	46,08%	105,26%

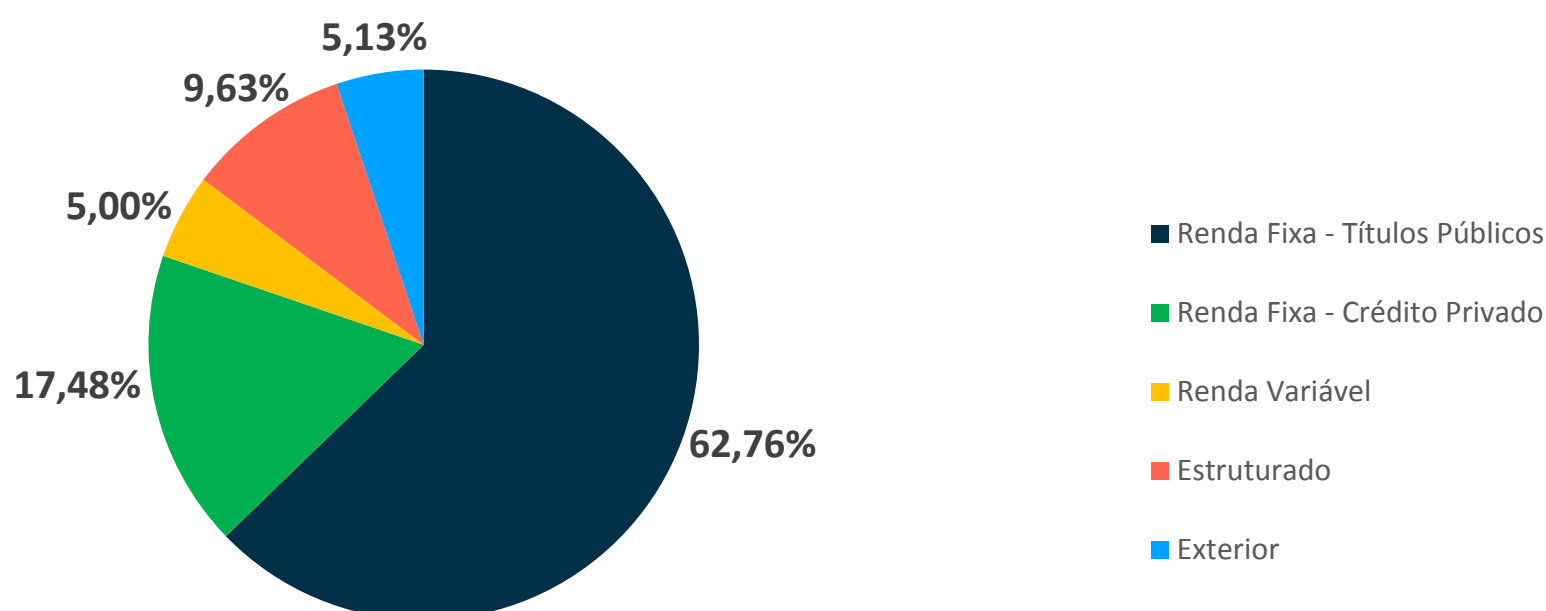
Acumulado	Investimentos	Cota	CDI	Poupança	Investimentos (% do CDI)	Cota (% do CDI)	Investimentos (% da Poupança)
2021	3,2504%	2,4963%	4,3950%	3,1453%	73,96%	56,80%	103,34%
2020	3,4654%	2,4991%	2,7677%	1,9918%	125,21%	90,30%	173,99%
Início *	7,3615%	5,4792%	7,8520%	5,5944%	93,75%	69,78%	131,59%

\* Início em novembro/2019.

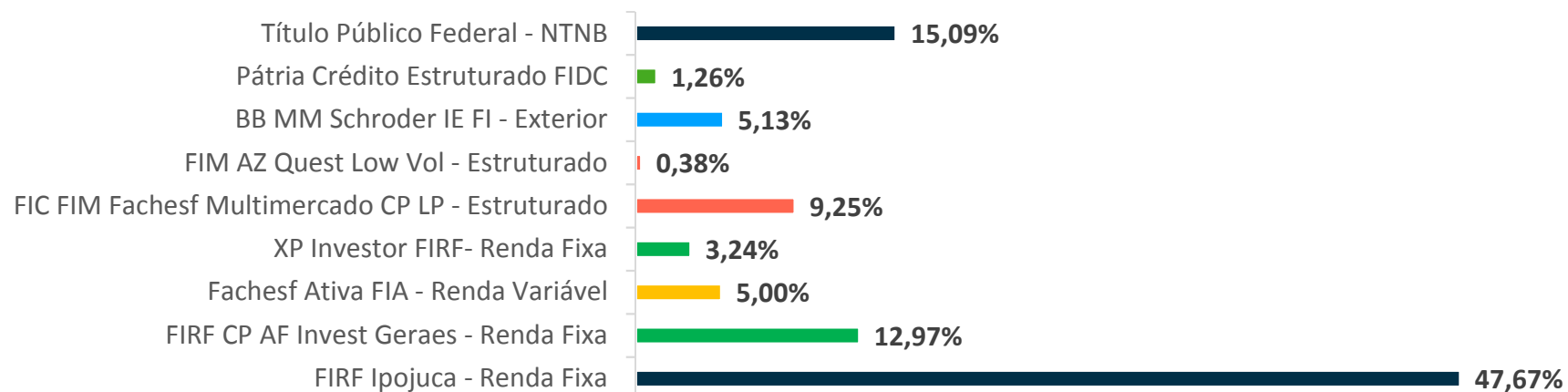
## Evolução do Patrimônio (R\$ mil)



## Alocação por segmento

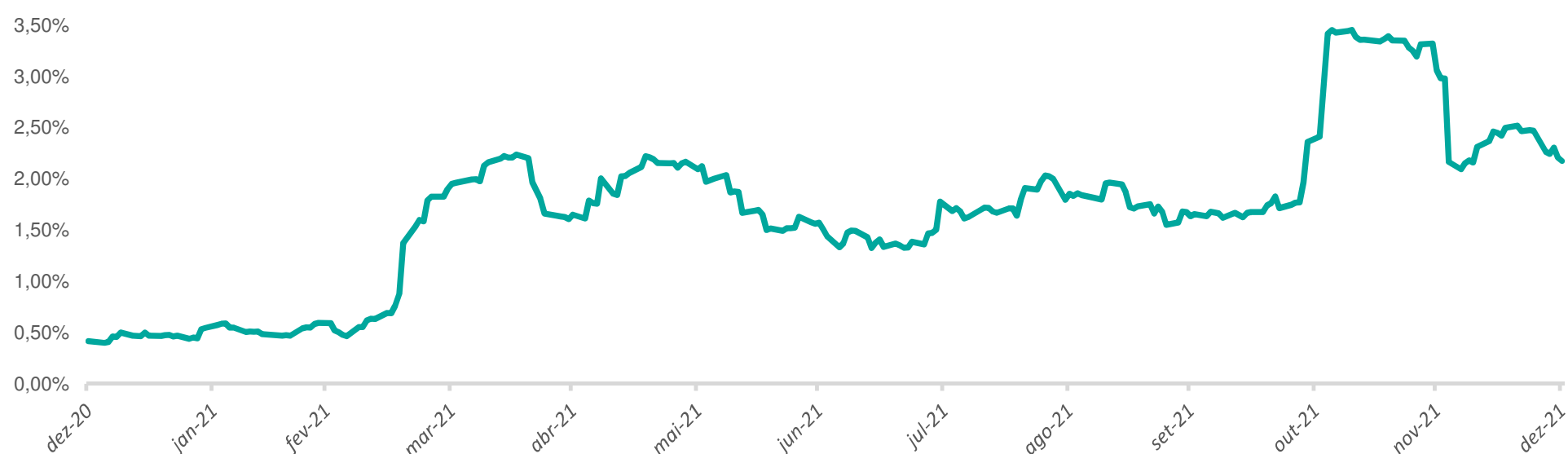


## Ativos investidos



Alocação em fundo de investimentos não conta com a garantia do Administrador do fundo, Gestor da carteira, de qualquer mecanismo de seguro ou do Fundo Garantidor de Créditos - FGC. Rentabilidade passada não representa garantia de rentabilidade futura. Para a avaliação de performance (desempenho) de fundos de investimentos e/ou carteiras administradas, é recomendável a análise de, no mínimo, 12 (doze) meses de séries históricas. Os cálculos a serem apresentados serão baseados em observações de retornos diários. Esse relatório tem caráter meramente informativo, não podendo ser distribuído, reproduzido ou copiado sem a expressa concordância da Fachesf.

## Volatilidade 21 dias úteis (D.U.) anualizada (%)



A volatilidade representa uma medida de risco de mercado (ou risco de variação de preço). Ela mensura a mudança na precificação de todos os ativos da carteira do plano em relação ao seu objetivo de rentabilidade (CDI), num intervalo de 21 dias úteis e é representada de forma anual (anualizada). Em outras palavras, ela mede o nível de oscilação dos preços dos investimentos do RealizePrev em relação ao CDI.

# Perfil do RealizePrev

## Características

Data de início	19/11/2019
Contribuição mensal mínima	R\$ 53,68
Administração e Controladoria	BNY Mellon Serviços Financeiros DTVM
Custódia	BNY Mellon Banco S.A
Gestão	Fachesf
Patrimônio em 31/12/2021	R\$ 5.439.925,20
Conta para aplicação	Banco do Brasil AG. 3433-9 C/C. 6739-3 com identificador
Taxa de Administração do Plano	0,85% a.a

## Histórico

Desempenho	RealizePrev	CDI
Meses positivos	21	26
Meses negativos	5	0
% Meses Positivos	81%	100%
Meses acima do CDI	11	-
Meses abaixo do CDI	15	-
% Meses acima do CDI	42%	-
Melhor mês	1,0075%	0,7285%
Pior mês	-0,5401%	0,1346%

Até o próximo mês!

Fachesf | Rua do Paissandu, 58 - Boa Vista - Recife - PE  
CEP 50070-205 - CNPJ: 42.160.192/0001-43